



Schwachstellen

am Haus finden



Beispiel: Die linke Gebäudehälfte wurde bereits saniert.



Sie möchten wissen, wo Ihr Haus Schwachstellen hat?

Nutzen Sie eines unserer **Thermografie-Aktions-Pakete**, um detaillierte Informationen zu erhalten. Wir machen zusammen mit Ihnen von allen zugänglichen Hausseiten Bilder mit der Wärmebildkamera und erläutern Ihnen die Ergebnisse.



Rebholz
Architekten u. Ing. GmbH

Zehntstr. 1
78073 Bad Dürkheim
Tel. 07726 9210-0
immobilien@rebholz.de
www.rebholz.de

Thermografieaufnahmen Energieberatung



Aktions-Paket 1:

 nur* **129,00 €**

Erläuterungen, Tipps, alle Bilder in digitaler Form

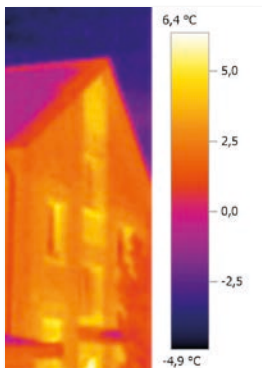
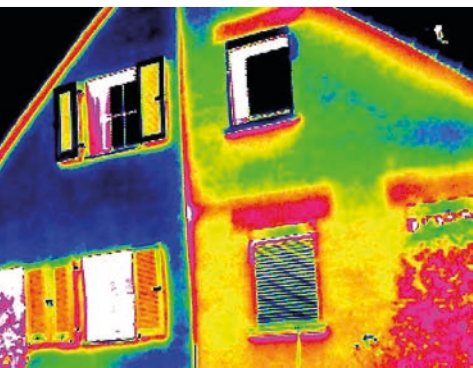
Wir machen mit Ihnen zusammen von allen zugänglichen Hausseiten Thermografieaufnahmen, zeigen Ihnen bereits direkt an der Kamera „Live“ die Bilder, machen mit Ihnen eine kurze Auswertung und geben Tipps zur Beseitigung eventuell vorhandener Wärmebrücken. Zudem erhalten Sie alle Bilder in digitaler Form.

Aktions-Paket 2:

 nur* **189,00 €**

Paket 1 plus schriftliche Auswertung

Alle Inhalte von Paket 1, jedoch mit zusätzlicher schriftlicher Zusammenfassung der Auswertung.



*bis 20 km Umkreis inkl. Anfahrtskosten. Ab 20 km nach Aufwand.
Alle Preise inkl. 19 % MwSt.



Rebholz
Architekten u. Ing. GmbH

Zehntstr. 1
78073 Bad Dürkheim
Tel. 07726 9210-0
immobilien@rebholz.de
www.rebholz.de